

Umstellung auf Ultraschallwasserzähler mit Funkauslesung

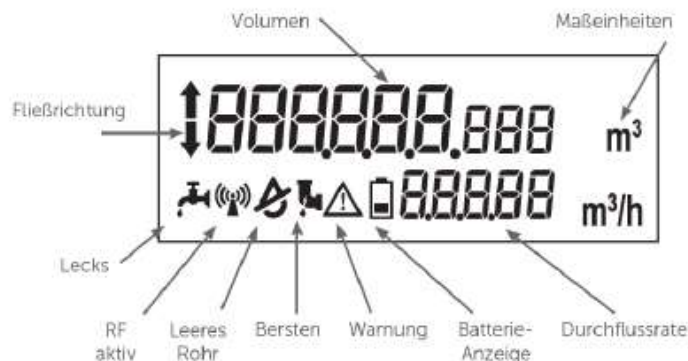
Die wichtigsten Fragen und Antworten im Überblick

Was sind Ultraschallwasserzähler mit Funkauslesung?

- Ultraschallwasserzähler messen die Strömungsgeschwindigkeit des Wassers mit Hilfe akustischer Wellen (Ultraschall). Verglichen hiermit messen die derzeit eingesetzten Flügelradwasserzähler über ein mechanisches Flügelrad die Wassermenge.
- Die zusätzliche Funkfunktion ermöglicht die Fernauslesung der Zählerstände und bei Bedarf ergänzender Verbrauchsdaten.

Warum wird auf Ultraschallwasserzähler umgestellt?

- Ultraschallwasserzähler mit Zählerfernauslesung sind eine zukunftsorientierte, effektive und genauere Lösung des Zähler- und Verbrauchsmanagements.
- Leckagen und unnormale Verbräuche können besser und frühzeitiger erkannt und behoben werden.
- Ein großes übersichtliches Display ermöglicht Ihnen eine gute Sichtkontrolle über den Verbrauch in m³, Durchfluss in m³/h, Datum / Uhrzeit, Leckage, Fehlermeldung, Batteriezustand oder sonstigen Alarm.



- Die Ultraschalltechnologie zeichnet sich durch ihre besondere Genauigkeit und Langlebigkeit aus. Es kommen keine beweglichen Teile (Flügelräder)/Teile mit hohem Verschleiß mehr zum Einsatz.
- Ultraschallzähler müssen nicht wie bisher alle 6 Jahre ausgetauscht werden, sondern können im Regelfall aufgrund der längeren Eichgültigkeit 12 Jahre eingebaut bleiben.
- Durch die Fernauslesung entfällt die jährliche Ablesekarte/Online-Meldung. Auch der Zutritt zum Zähler bzw. die Mitteilung des Zählerstandes durch den Kunden ist in der Regel nicht mehr notwendig.
- Die Zähler werden jeweils stichtagsnah zum 31.12. eines Jahres ausgelesen, so dass Schätzungen entfallen.

Ist mein Anschluss von der Umstellung betroffen?

- Grundsätzlich sollen alle Hausanschlusszähler und Großwasserzähler ausgetauscht werden.
- Gartenzähler können freiwillig gegen Erstattung des Einkaufspreises auf Ultraschallwasserzähler umgestellt werden. Bitte sprechen Sie uns an, wenn dies gewünscht ist.

Wann erfolgt die Umstellung?

- Die Umstellung hat im zweiten Quartal 2021 begonnen; Abschluss in 2023.
- Zusätzlich zum regulären Zählerturnuswechsel für 2021 wurden folgenden Orte bereits nahezu vollständig umgestellt:
 - Alzen
 - Birken
 - Ellingen
 - Euelsloch
 - Korseifen
 - Niederasbach
 - Oberasbach
 - Oberwarnsbach
 - Ortseifen
 - Siedenberg
 - Stentenbach
 - Stockshöhe
 - Strick
 - Überasbach
 - Volperhausen
 - Wallerhausen
 - Wittershagen
 - Wendershagen
- Für 2022 ist die Umstellung des Morsbacher Ortskerns sowie der Zähler, deren Eichgültigkeit in 2022 ausläuft, geplant
- Alle anderen Zähler werden in 2023 gewechselt

Auf welche Zähler wird umgestellt? Wie und wann erfolgt die Auslesung?

- Es wird auf die Ultraschallwasserzähler „Qalcosonic“ der Firma Heitland umgestellt. Diese Zähler sind durch den Deutschen Verein des Gas- und Wasserfaches (DVGW) und die Open Metering System-Group (OMS)-zertifiziert.
- Die Zählerstände werden während einer Befahrung über die Straße per Funk ausgelesen und in einer speziellen Software gespeichert. Später werden die Daten sicher und für die weitere Verarbeitung/Auswertung in das bestehende Abrechnungssystem übertragen.
- Die Ablesung erfolgt entweder zeitnah zum 31.12 eines Jahres zur Feststellung des Jahresverbrauchs oder bei einem Eigentümerwechsel bzw. auf Wunsch des Kunden. Unterjährige Auslesungen erfolgen ausschließlich anlass- und bedarfsbezogen zur Wasserverlust- und Rohrnetzanalyse.

Entstehen mir Kosten?

- Die Umstellung verursacht keine unmittelbaren Einmal-Kosten bei Ihnen; die Kosten der Umstellung und evtl. notwendiger Umbaukosten sind über das Wassergeld gedeckt, was zu einer moderaten Gebührenerhöhung führt.
- Langfristig gesehen sind die Betriebskostenvorteile der Umstellung auf Ultraschallwasserzähler so hoch, dass die erhöhten Anschaffungskosten aufgefangen werden können.
- Wenn Sie Ihren Gartenzähler auf die neue Ultraschalltechnologie umstellen wollen, müssen sie lediglich den Ultraschallwasserzähler zum Einkaufspreis bezahlen.

Sind meine Daten sicher?

- Der Schutz Ihrer persönlichen Daten ist uns sehr wichtig!
- Ausschließlich die Mitarbeitenden des Wasserwerks der Gemeinde Morsbach können über die Fernauslesung den Tages-Zählerstand abrufen.
- Die übertragenen Daten beschränken sich auf die Zählernummer und den Zählerstand – der Schutz Ihrer persönlichen Daten ist dadurch gewährleistet.
- Die Daten werden verschlüsselt übertragen.
- Die Datenprotokolle über einen größeren vergangenen Zeitraum sind nur mit Einverständnis der Anschlussnehmer auslesbar.
- Der Ultraschallzähler selbst kann keine Daten empfangen und ist damit manipulationssicher.
- Datenschutzrechtlich gilt Art. 6 Buchstabe c)/e) der EU- DSGVO in Verbindung mit dem Informationsblatt der Gemeinde zum Umgang mit den Daten und den Rechten der Bürger nach Art. 13, 14 DSGVO (<https://www.morsbach.de/impresum-datenschutz/> (aktiver Link zur Seite unserer Homepage)). Die Speicherung und Verarbeitung Ihrer Daten erfolgt zur Erfüllung der öffentlichen Aufgabe der Wasserversorgung und zur Gewährleistung der Betriebssicherheit und Hygiene der gesamten Wasserversorgungseinrichtung.

Kann die Strahlung meine Gesundheit beeinträchtigen?

- Die Ultraschallzähler entsprechen allen einschlägigen nationalen und internationalen Vorschriften und Normen für Elektromagnetische Umweltverträglichkeit (EMV).
- Die Sendeleistung des Ultraschallzählers und damit auch die elektromagnetische Strahlungsbelastung ist deutlich geringer als bei anderen Geräten im Haushalt.
 - o Die im Gemeindegebiet künftig eingesetzten Ultraschallwasserzähler senden mit einer Leistung von kleiner als 10 Milliwatt (mW). Zum Vergleich: WLAN Router ca. 100mW, DECT Schnurlostelefone 250mW, Mobiltelefone ca. 1.000mW bis ca. 2.000mW.
 - o Die Ultraschallwasserzähler senden in der Standardeinstellung nur alle 16 Sekunden und das auch nur zwischen 6:00 Uhr bis 18:00 Uhr (montags-freitags). Eine Funkübertragung dauert in der Regel ca. 4-15 Millisekunden.

Wen kann ich bei Fragen ansprechen?

- Yvonne Hüscher, yvonne.huesch@gemeinde-morsbach.de, 02294 / 699-400
- Zudem erhalten Sie im Rahmen der Umstellung Ihres Anschlusses einen Info-Flyer mit weiteren Informationen, der Außendienstmitarbeiter steht Ihnen für Rückfragen vor Ort zur Verfügung.